

Es leuchtet ! Laternen, Lampen & LEDs

Dieser Text ist auch
als PDF-Datei verfügbar :



Zur Lichterführung gehören natürlich auch die passenden Laternen. Die hier abgebildeten (und noch viel mehr) gibt es bei der Firma MKP und auch im [Modellbau-Kaufhaus](#) werden diese Lampen angeboten. Sie sind in verschiedenen Größen und Bauformen erhältlich. Die Laternen sind eingefärbt und mit vorbildgerechter Nachbildung der Fresnellinse versehen. Ziel dieses Beitrags ist, die Laternen hier einmal vorzustellen und Anregungen für die Auswahl geeigneter Leuchtmittel zu geben.

Farbe kommt drauf

Damit möglichst viel Licht in der Lampe bleibt, bekamen die Laternen zunächst einen Silberanstrich. Ich erhoffe mir davon einen gewissen 'Reflektoreffekt'. Anschließend kommt die endgültige Farbe drauf - in diesem Fall Schwarz.



Lampe contra LED

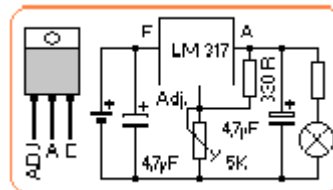
Ein Duell soll's allerdings nicht werden. Ich möchte hier Möglichkeiten testen und vorstellen. Es wurde eine Glühlampe mit 3,1mm Durchmesser und 3mm LED's verwendet.



Testaufbau

Für die vorbildgerechte Lichterführung ist es erforderlich, die Lampenhelligkeit an die Modellerfordernisse anzupassen. Dazu wurde für die Testkandidaten eine einstellbare Spannung zur Verfügung gestellt. In der Praxis wird man im Modell dann entsprechende Vorwiderstände einbauen.

Es zeigte sich, dass es schwierig ist rotleuchtende LEDs zu fotografieren. Es wurde einfach immer wieder gelb...



Mit Lampen...

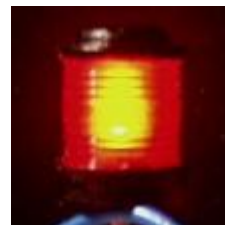
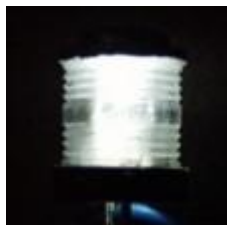
macht man gerade im Nahbereich eine

gute Figur wenn es gelingt, den Glühfaden in das Lampenzentrum zu bringen. Bei größerer Entfernung sind die Farben nicht mehr so optimal zu unterscheiden.



Mit LEDs...

gibt's auf Entfernung keine Probleme. Vorteilhaft ist auch die weisse LED. Wird die Leistung reduziert, ist sie farbtreu und wird nicht gelb wie eine gedimmte Glühlampe.



Kontakt & Info

Und nun - Glühlampe oder Leuchtdiode ?

So gern ich hier eine objektive Antwort geben möchte - man wird selbst experimentieren müssen.

Einerseits kann man an Hand der hier dargestellten Fotos nur bedingt Rückschlüsse ziehen - andererseits ist viel dabei auch Geschmackssache.

Für Fragen und Anregungen zum Thema:



mail@mnop.de

Infos über Bezugsquellen der Lampen
gibt es in der [Linkliste](#)

[Zum Seitenanfang](#)

Alle Angaben ohne Gewähr !

© www.mnop.de Karsten Hildebrand, Frerkingweg 6, 30455 Hannover